



JOSEP LLUÍS ANTEQUERA LUCAS

UNA MIRADA INDAGADORA
Rafael Llorens Ferri

2 0 1 6 - 2 0 1 7
CENTRE CULTURAL

UNA MIRADA INDAGADORA

JOSEP LLUÍS ANTEQUERA LUCAS

UNA MIRADA INDAGADORA

Rafael Llorens Ferri



2 0 1 6 - 2 0 1 7

CENTRE CULTURAL

ÀREA DE CULTURA / AJUNTAMENT D'ALCOI

President: Antoni Francés, Alcalde d'Alcoi

Coordinació: Raul Llopis, Regidor de Cultura

ARTS PLÀSTIQUES

CONSELL ASSESSOR:

Armand Alberola

Enric Balaguer

Manuel Boix

Romà de la Calle

Fernando Castro

Carles Cortés

Daniel Giralt-Miracle

Joan A. Llinares

Tomàs Llorens

Wences Rambla

Isabel-Clara Simó

Vicent M. Vidal

DIRECCIÓ:

Antoni Miró

COMISSARI:

Josep Lluís Antequera Lucas

Edita: Ajuntament Alcoi

© Dels autors

© AMB-Disseny

© Ajuntament d'Alcoi

Maquetació: *AMB i AGA*

Correcció lingüística dels textos: Ximo Victoriano

Dipòsit legal: A 734-2016

Gràfiques Alcoi S.L.U.



AJUNTAMENT D'ALCOI



CENTRE CULTURAL
MARIO SILVESTRE
AJUNTAMENT D'ALCOI



Sabadell
Fundació

ELS AUTORS CEDEIXEN VOLUNTARIAMENT ELS DRETS DE REPRODUCCIÓ



A Q U E L L P I N T O R Q U E N O E S R E T R A C T A

Llorens Ferri és aquell expressionista de l'abatiment, del cansament, de les dones treballadores i de la sordidesa dels anys de la post-guerra espanyola.

Fa molts anys que navega a vela plena terres endins per erms, boscos i altiplans en cerca d'andròmines velles i objectes inservibles. Intenta l'artista, de pas, comprendre les motivacions de preeminents personatges de la història que decidien el que es devia fer i aplicaven el seu poder amb tot rigor.

El pintor viu en germanor amb Galileu, Giordano Bruno, Miquel Servet, però també amb Gabriel Miró, Joan Gil Albert o Vicent Andrés Estellés. No obstant això, guarda les distàncies amb personatges totalitaris i inquisidors com el cardenal Richelieu o Ferran VII d'entre altres...

Versàtil explorador de noves tècniques formals, com la Quimiografia, innovador del gravat, cercador de noves expressions utilitza la metodologia del bon humor, de la ironia i se li endevina un cert rictus de sarcasme, resultat de la seua gradual i meditada assimilació de la realitat.

Llorens Ferri tracta els objectes inerts en els seus quadres com a ambaixadors d'altres èpoques i costums, que dialoguen amb el "sicut transit glòria mundi" de Jorge Manrique. El artista llança contínuament missatges xifrats a l'espectador a través d'ells. Ha aconseguit ser un pintor literari, obtenir la germanor entre la frase i la forma; la seua descurada cal·ligrafia deixa caure alguns versos, paraules soltes que recita com a poemes, en unió fraternal amb el dibuix i el color, donant lloc al mestissatge entre la literatura i la representació plàstica.

El resultat de totes aquestes experiències és sorprenent, evocador, metafísic en ocasions i esquinçador, en unes altres; inquietant dins de la genuïna tradició naturalista espanyola.

El mestre del dibuix retorna, en els seus llenços gravats i quimiografies, la mirada creuada de l'espectador en un joc d'espills que reflecteixen objectes i subjectes que rescata del passat i que es pregunten com poden ser acollits en el segle XXI, sense ser sotmesos a un procés de depuració inquisitorial col·lectiu i inconscient que els faça desaparèixer. Obres en les quals l'observador descobreix una efímera albergínia, un poema, una cadira desfonada, un pebrot, un crani o un rest de dacs sota la severa mirada d'un inquisidor o un personatge eixit des dels més rancis llibres d'història o dels somnis més inexplicables...

Rafael Lloréns Ferri en aquesta exposició, ens proposa un compendi polièdric, una mostra evocadora, que transita per tots els seus temes, estils i recursos formals.

Ens trobem amb el resultat d'anys d'experimentació i concreció plàstica d'un expressionista que no deixa de preguntar-se sobre el sentit de la vida.

Josep Lluís Antequera Lucas

Doctor en Història de l'Art. Comissari. Alcoi Novembre 2016



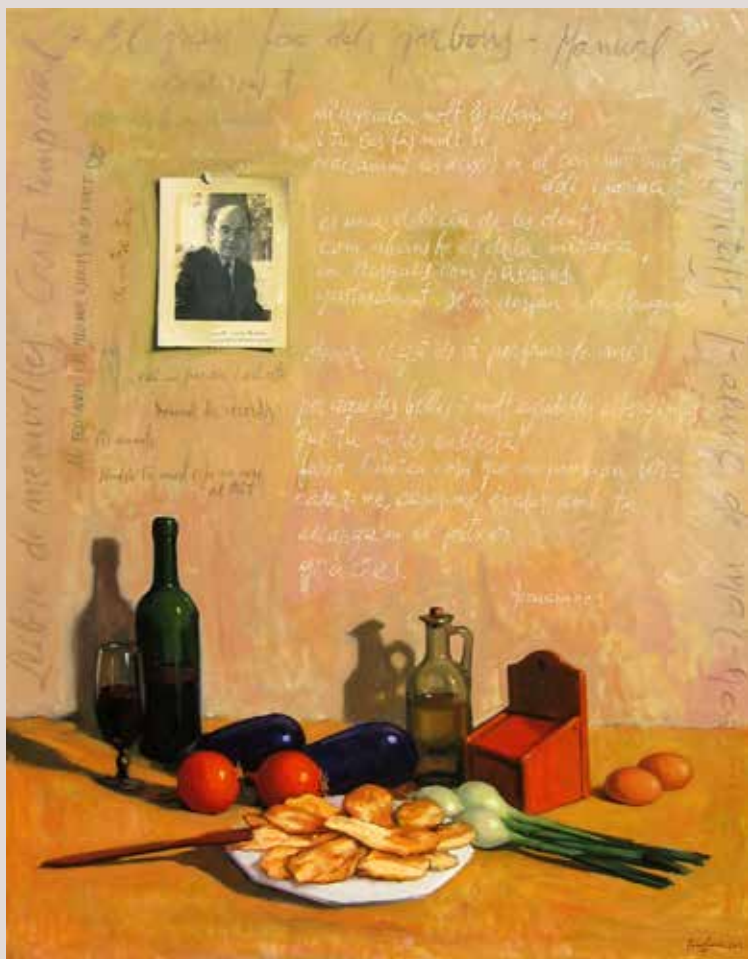
Reunió importantíssima. Oli sobre tauler. 69x97,5 cm.



L'Andana. Homenatge a Vicent Andrés Estellés. Oli sobre tauler. 160x91 cm.



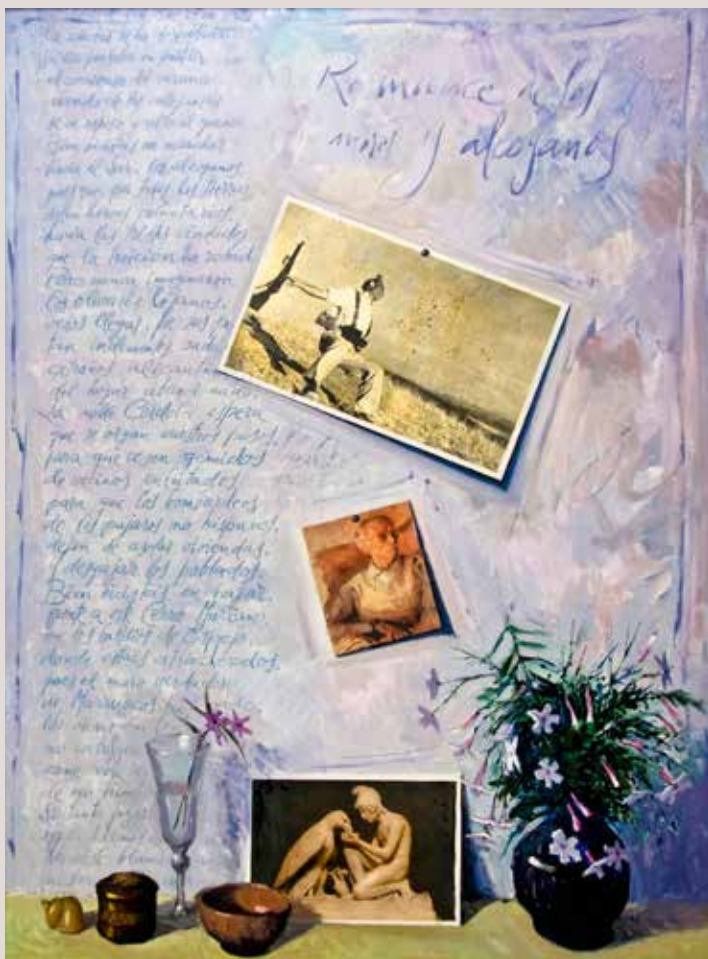
Homenatge a Vicent Andrés Estellés II. Oli sobre tauler. 60x81 cm.



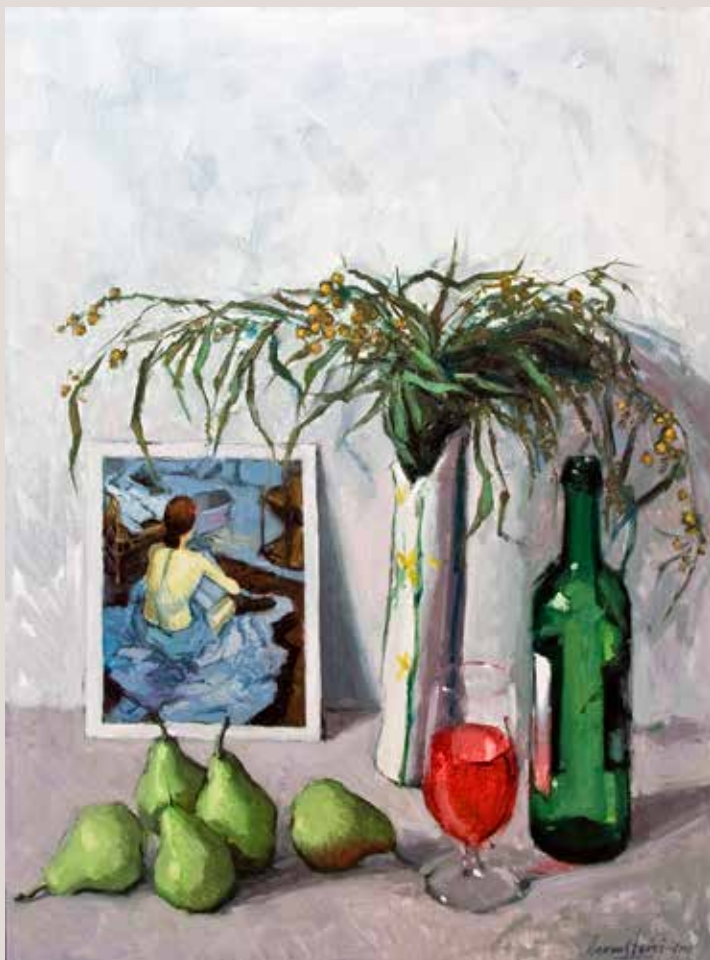
Homenatge a Vicent Andrés Estellés III. Mixta sobre tauler. 122x97 cm.



Homenatge a Cabrera Cantó. Oli sobre tauler. 100x120 cm.



Homenaje a Juan Gil-Albert. Mixta sobre tauler.130x97 cm



Homenatge a Toulouse –Lautrec. Oli sobre tauler.81x60 cm.



Homenatge a Toulouse –Lautrec. Oli sobre tauler. 72x102 cm.



Homenatge a Manet. Oli sobre tauler. 40x80 cm.



Homenatge a Van Gogh. Oli sobre tauler. 50x65 cm.



Homenatge a Giacometti. Oli sobre tauler. 65x100cm.



Homenatge a Gabriel Miró. Oli sobre tauler. 81x 60 cm



Junts ho aconseguirem. Oli sobre tauler. 97,5x69 cm.



Angoixada. Tècniques additives. 22x16 cm



Presonera. Tècniques additives. 24,5x17 cm.



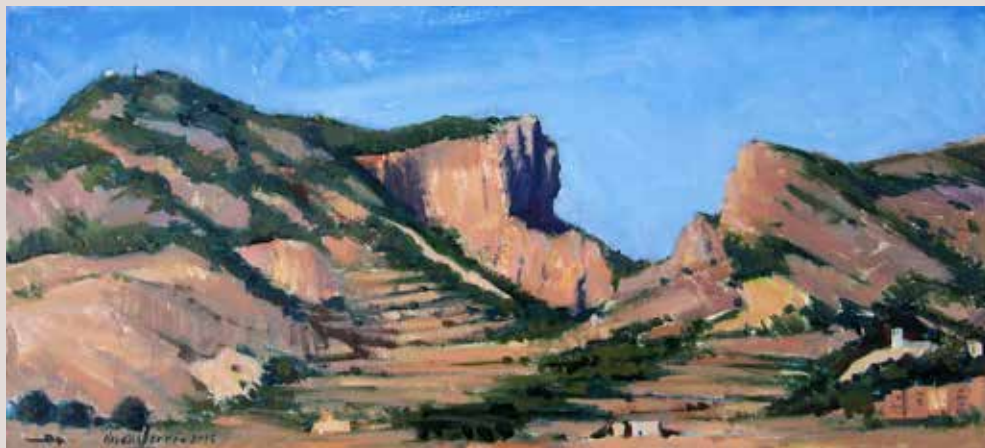
Cases D'Alcassares (Alcoi). Aiguafort i aigutinta. 24,5x32,5 cm.



Estic farta. Quimiogafia. 65x50 cm.



Tristes. Quimiografía. 65x50 cm.



Barranc del Cinc. Oli sobre tauler. 51x100 cm.



Serres d'Alcoi. Oli sobre tauler. 30,5x82,5 cm.



Benissiva. Oli sobre tauler.40x80 cm.



El Cabeçó d'Or. Oli sobre tauler. 23x50 cm



Confrides. Oli sobre tauler.49,5x72,5 cm.



Enderroc Alcoi. Mixta sobre tauler. 60X77cm.



Enderroc. Oli sobre paper. 35x50 cm.



Carrer Santa Rita (Alcoi). Oli sobre cartró. 31x23 cm.



Inventari. Oli sobre tauler. 116x81 cm.



Reflexos. Oli sobre tauler. 70x70 cm.



Inquisidor Daurat. Mixta sobre paper. 50x35 cm.



Inquisidor vermell. Mixta sobre paper.60x30 cm.



Retrat de Cardenal. Oli sobre paper 58x44 cm.



Cardenal Richelieu. Oli sobre paper. 100x70 cm



Personatge importantíssim amb marc com cal. Oli sobre paper. 70x50 cm.



Condecorat. Mixta sobre paper. 65x50 cm.



Sa Majestat condecorada. Oli sobre tauler. 65x54 cm.



Retrat de personatge importantíssim. Oli sobre paper.59x44 cm.



Retrat del Duc d'Alba. Oli sobre paper.58x44 cm.



Dama del Xal. Acrílico sobre papel. 65x50 cm,



Dama dels Collars daurats. Oli sobre paper. 100x70 cm.



RAFAEL LLORENS FERRI, Alcoi 1937

De 1.960 a 1.965 cursa la carrera de Belles Arts a València i Barcelona.

De 1.966 a 1.974 dona classes de pintura a l'Escola Municipal de Belles Arts i a l'Institut de Batxillerat Pare Vitòria d'Alcoi.

El 1.975 es professor agregat de Dibuix a l'Institut de Batxillerat "San Vicente" de Sant Vicent del Raspeig. En 1.989 es catedràtic de Dibuix a l'Institut "Tirant lo Blanc"

d'Elx. En 1.992 dona classes a l'Institut "Verge del Remei" d'Alacant.

En l'actualitat està jubilat i pinta.

Hi ha obra seua a l'Ajuntament d'Alcoi, la Diputació Provincial d'Alacant, el Museu de Santillana del Mar a Santander, en la Fundació Elisa Tomás Yusti d'Alacant, en el Centre de Lectura de Reus, en la Fundació Lecasse d'Alcoi, en la col·lecció de la CAM d'Alcoi i d'Alacant, en l'Ateneu Científic, Literari i Artístic d'Alacant, en l'Ajuntament d'Altea, en la Fundació del COAATA d'Alacant, en el Museu del Calçat d'Elda i en l'Ajuntament d'Alacant.

Ha realitzat 67 exposicions individuals a Alcoi, València, Gandia, Benidorm, Altea, Saragossa, Madrid, París, Alacant, Dénia, Cocentaina, Muro, Ibi, Banyeres, Villena, Xixona, Reus, Sant Vicent del Raspeig, Catarroja, El Campello, Beneixama, i Elda.

Ha participat en més de 125 exposicions col·lectives i convocatòries per diverses ciutats espanyoles.

Ha obtingut 27 premis i obra adquirida en distints certàmens celebrats a Alcoi, Alacant, València, Sant Joan i Madrid.



CENTRE CULTURAL
MARIO SILVESTRE
AJUNTAMENT D'ALCOI



AJUNTAMENT D'ALCOI



Sabadell
Fundació

UNA MIRADA INDAGADORA

Rafael Llorens Ferri

ALCOI 30 NOVEMBRE 2016 - 27 GENER 2017

CENTRE CULTURAL



CENTRE CULTURAL
MARIO SILVESTRE



AJUNTAMENT
D'ALCOI

 **Sabadell**
Fundació

